

什麼是 Medicare?

Medicare 是一項聯邦健康保險計畫, 針對 65 歲及以上老年人、某些身患殘障的年輕人士以及身患晚期腎臟疾病的人士。

獲取免費的專業幫助

SHIBA 諮詢師:

- 提供關於 Medicare 的資訊, 包括您能享有哪些保健和處方藥物計畫。
- 協助處理 Medicare 申訴和投訴。
- 教導您如何保護您的 Medicare 卡和身份號碼, 以及如何報告錯誤賬單及舉報欺詐、浪費和濫用。

宣傳!

您是否有家人或朋友正準備報名加入 Medicare? 您是否知道有誰是有資格享受 Medicare 的人士的護理員? 告訴他們可造訪網站 SHIBA.Oregon.gov 或撥打電話 800-722-4134 (免費) 獲取幫助。

保持聯絡

造訪網站 SHIBA.Oregon.gov 獲取更多關於 Medicare 計畫和諮詢機會的詳細資訊, 並安排團體介紹。在 Facebook 上關注 SHIBA 以獲取最新資訊: <https://www.facebook.com/OregonSHIBA>

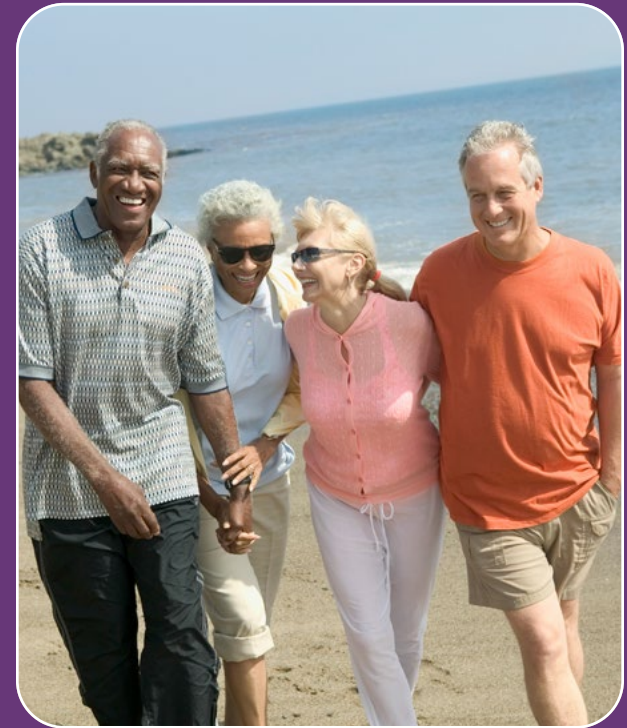
志工機會

SHIBA 的成功建立在諮詢師網絡之上, 這些諮詢師經官方認證, 且在整個俄勒岡州地區從事志工活動。撥打電話 800-722-4134 (免費) 或造訪網站 SHIBA.Oregon.gov 進行志工諮詢師申請。

您可獲取該文件的其他語言、大字體、盲文或您優選格式的版本。聯絡老年人健康保險福利援助 (SHIBA) 計畫, 電話: 800-722-4134, 或網站: shiba.oregon@dhsosha.state.or.us。我們接受所有中繼來電, 您也可以撥打 711。



獲取 Medicare 方面的免費幫助



年齡滿 65 歲的所有人均可享受 Medicare。*

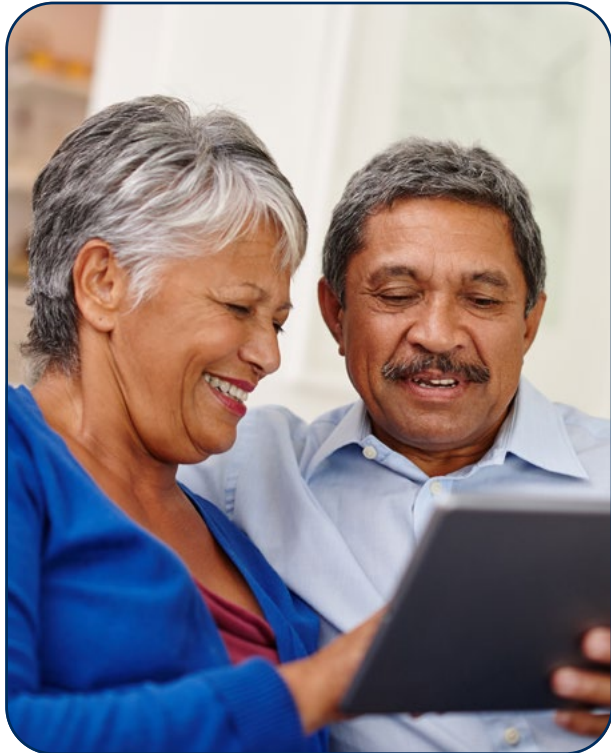
請確保您已足齡。逾期入保或將導致終身保費罰款。

*如果您或您的配偶當前有工作, 並且您透過該工作享有僱主團體健康計畫的承保, 您可推遲入保 Medicare, 並且無需支付罰款。

關於 SHIBA

老年人健康保險福利援助 (SHIBA) 計畫是一項由聯邦政府資助的州級計畫, 為享有 Medicare 的人士及其家人提供免費、客觀和本地化的一對一保險諮詢和援助。SHIBA 是來自俄勒岡州公眾服務部 (Oregon Department of Human Services) 的一項計畫。經官方認證的諮詢師將幫助人們作出關於其健康保險的明智決定。

可為即將報名 Medicare 的人士、已經報名 Medicare 的人士及他們的倡權人提供免費幫助。



SHIBA 諮詢地點

貝克縣

800-722-4134
(免費)

本頓縣

541-812-0849

克拉克默斯縣

503-655-8269 (選項 4)
(週五不開通)

克拉特索普縣

503-861-4200

哥倫比亞縣

503-846-3094
(簡訊內容)

庫斯縣

541-269-2013

克魯克縣

541-678-5483
877-704-4567 (免費)

寇里縣

541-269-2013

德舒特縣

541-678-5483
877-704-4567 (免費)

道格拉斯縣

541-492-2102

吉列姆縣

541-288-8341

格蘭特縣

800-722-4134 (免費)

哈尼縣

541-573-6024

胡德里弗縣

541-288-8341

傑克遜縣

541-857-7780

傑斐遜縣

541-678-5483
877-704-4567 (免費)

約瑟芬縣

541-956-4472

克拉馬斯縣

541-883-7171

萊克縣

541-883-7171

萊恩縣

541-736-4421

林肯縣

541-574-2684

林恩縣

541-812-0849

馬盧爾縣

800-722-4134 (免費)

馬里昂縣

503-304-3479
(簡訊內容)

莫羅縣

541-667-3509

姆爾特諾默縣

503-988-3646

波克縣

503-831-0581

謝爾曼縣

541-288-8341

蒂拉穆克縣

503-842-2770

尤馬蒂拉縣

541-667-3509

尤寧縣

800-722-4134 (免費)

瓦洛厄縣

800-722-4134 (免費)

沃斯科縣

541-288-8341

華盛頓縣

503-846-3094
(簡訊內容)

惠勒縣

541-288-8341

揚希爾縣

503-472-9441