

Medicare درباره

کمک رایگان دریافت کنید



Medicare از سن 65 سالگی برای همه شروع می شود.*

اطمینان حاصل کنید که آماده اید. ثبت نام دیرهنگام ممکن است منجر به جریمه های حق بیمه مادام العمر شود.

* اگر شما بواسطه کار فعالانه تحت پوشش یکی از طرح های سلامت گروهی کارفرما هستید (برای خود یا همسران)، می توانید بدون اینکه جریمه شوید با تأخیر ثبت نام کنید.

با ما در تماس باشید

به [SHIBA.Oregon.gov](https://www.shiba.oregon.gov) مراجعه کنید تا اطلاعات بیشتری درباره برنامه های Medicare و فرصت های مشاوره به دست آورید و برای ارائه های گروهی وقت بگیرید. SHIBA را در فیسبوک دنبال کنید تا از آخرین اخبار مطلع شوید:

<https://www.facebook.com/OregonSHIBA>

فرصت های داوطلبانه

موفقیت SHIBA به موجب شبکه ای از مشاوران دارای مجوز که در سرتاسر اورگان داوطلب هستند کسب می شود. با شماره 800-722-4134 (رایگان) تماس بگیرید یا برای درخواست مشاور داوطلب به [SHIBA.Oregon.gov](https://www.shiba.oregon.gov) مراجعه کنید.

می توانید این سند را به زبان های دیگر، حروف بزرگ، خط بریل و یا فرمت های دلخواه دیگر، دریافت کنید. از طریق شماره 800-722-4134 یا ایمیل shiba.oregon@dhsosha یا state.or.us با برنامه کمک مزایای بیمه سلامت سالمندان (SHIBA) تماس بگیرید. ما تمامی تماس های رله را دریافت می کنیم یا می توانید با شماره 711 تماس بگیرید.



Medicare چیست؟

Medicare یک برنامه ملی بیمه سلامت برای افراد 65 سال به بالا، افراد جوانتر دارای معلولیت و افراد مبتلا به بیماری های کلیوی مرحله آخر است.

کمک تخصصی و رایگان دریافت کنید

مشاوران SHIBA:

- اطلاعات مربوط به Medicare، از جمله برنامه های سلامت و تجویز دارو برای شما فراهم است.
- کمک در طرح شکایات و درخواست استیناف.
- در مورد نحوه استفاده از کارت Medicare و شماره شناسایی، و نحوه گزارش دهی صدور صورتحساب اشتباه و تقلب، اتلاف و سوء استفاده به شما آموزش دهد.

انتشار دهید!

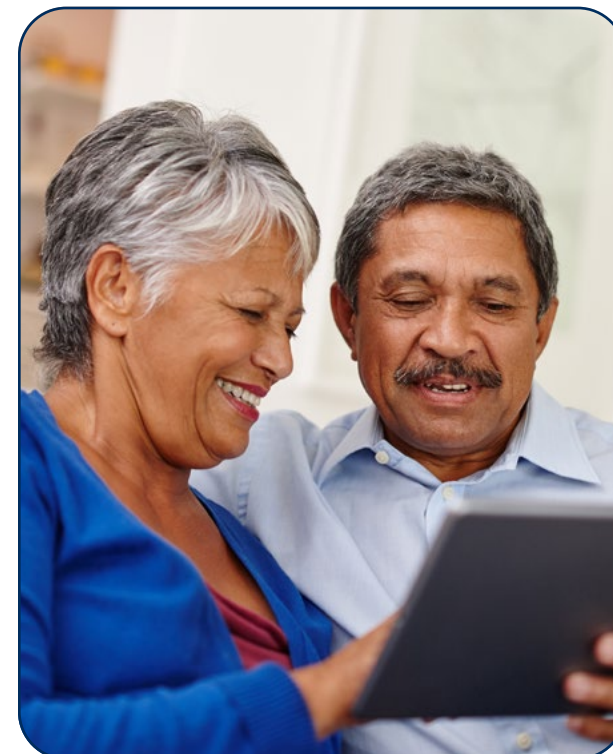
آیا اعضای خانواده و دوستانی دارید که آماده ثبت نام در Medicare باشند؟ آیا فردی را می شناسید که مراقب فرد واجد شرایط برای Medicare باشد؟ به آنها اطلاع دهید که کمک در وبسایت shiba.oregon.gov یا از طریق تماس با شماره 800-722-4134 (تماس رایگان) موجود است.

سایت های مشاوره SHIBA

درباره SHIBA

یک برنامه کمک مزایای بیمه سلامت افراد مسن (SHIBA) برنامه ایالتی با تأمین مالی در سطح ملی است که کمک و مشاوره بیمه سلامت یک-به-یک محلی بی طرفانه و رایگان به افراد دارای Medicare و خانواده هایشان ارائه می دهد. SHIBA برنامه ای در اداره خدمات انسانی اورگان است. مشاوران دارای مجوز به افراد کمک می کنند تصمیمات آگاهانه ای در مورد بیمه سلامت خود بگیرند.

کمک رایگان برای افرادی که آماده ثبت نام در Medicare هستند، افراد دارای Medicare و وکلایشان فراهم است.



| | |
|---|---|
| Marion شهرستان 503-304-3479 (پیامک) | Grant شهرستان 800-722-4134 (تماس رایگان) |
| Morrow شهرستان 541-667-3509 | Harney شهرستان 541-573-6024 |
| Mutnomah شهرستان 503-988-3646 | Hood River شهرستان 541-288-8341 |
| Polk شهرستان 503-831-0581 | Jackson شهرستان 541-857-7780 |
| Sherman شهرستان 541-288-8341 | Jefferson شهرستان 541-678-5483 877-704-4567 (تماس رایگان) |
| Tillamook شهرستان 503-842-2770 | Josephine شهرستان 541-956-4472 |
| Umatilla شهرستان 541-667-3509 | Klamath شهرستان 541-883-7171 |
| Union شهرستان 800-722-4134 (تماس رایگان) | Lake شهرستان 541-883-7171 |
| Wallowa شهرستان 800-722-4134 (تماس رایگان) | Lane شهرستان 541-736-4421 |
| Wasco شهرستان 541-288-8341 | Lincoln شهرستان 541-574-2684 |
| Washington شهرستان 503-846-3094 (پیامک) | Linn شهرستان 541-812-0849 |
| Wheeler شهرستان 541-288-8341 | Malheur شهرستان 800-722-4134 (تماس رایگان) |
| Yamhill شهرستان 503-472-9441 | |

Baker شهرستان
800-722-4134
(تماس رایگان)

Benton شهرستان
541-812-0849

Clackamas شهرستان
503-655-8269
(گزینہ 4) (جمعه ها تعطیل است)

Clatsop شهرستان
503-861-4200

Columbia شهرستان
503-846-3094
(پیامک)

Coos شهرستان
541-269-2013

Crook شهرستان
541-876-5483
877-704-4567
(تماس رایگان)

Curry شهرستان
541-269-2013

Deschutes شهرستان
541-876-5483
877-704-4567
(تماس رایگان)

Douglas شهرستان
541-492-2102

Gilliam شهرستان
541-288-8341