

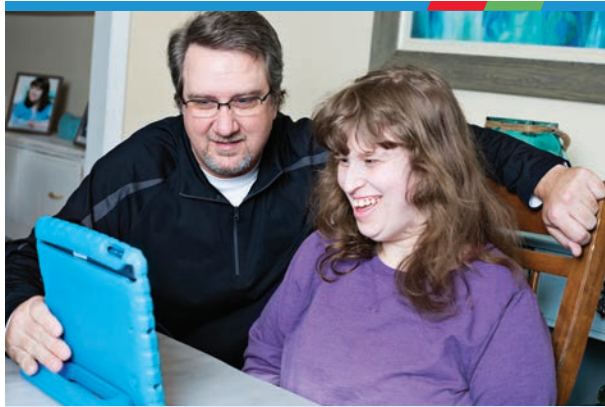
什么是支持性决策？

支持性决策允许您在值得信赖的家人、朋友或您选择的专业人士的支持下对自己的生活做出选择。

- 您可以使用支持性决策来确定您希望对您提供支持的人，以及确定您希望获得支持的方式。
- 您选择的支持人员可以帮助您收集信息、评估选项或将您的决定传达给他人。
- 支持性决策是所有人在某个时刻都会使用的方法。
- 如果您在收集更多信息、评估选项或将您的决定传达给他人方面需要额外协助，支持性决策或许是重要的权衡方法。

有关权利转移的通知

学区将在学生满 18 岁的至少一年前通知学生和家長，权利将在学生满 18 岁时被转移给学生。在选择更具限制性的选项（例如监护权）之前，支持性决策是值得考虑的重要选项。



我在哪里可以获得更多信息？

- 欲了解更多信息，请登录网站：俄勒冈州公众服务部支持性决策网站：<https://www.oregon.gov/dhs/Supported-Decision-Making/Pages/index.aspx>
- 俄勒冈州教育部网站：<https://www.oregon.gov/ode/students-and-family/SpecialEducation/SecondaryTransition/Pages/Secondary-Transition-for-Students-with-Disabilities.aspx>
- 俄勒冈州转衔教育资源网站：<https://sites.google.com/mesd.k12.or.us/oregontransitioneducation/self-determination-communication>

您可获取本文件的其他语言版、大字版、盲文版或您偏好格式的版本。致电 503-945-5811 或发送电子邮件至 dd.directoroffice@dhs.ohs.state.or.us，联系俄勒冈州发育残障人士服务办公室。我们会接听所有转接电话，或者您可以拨打 711。

DHS 3991 (12/2021) SCH

支持性决策



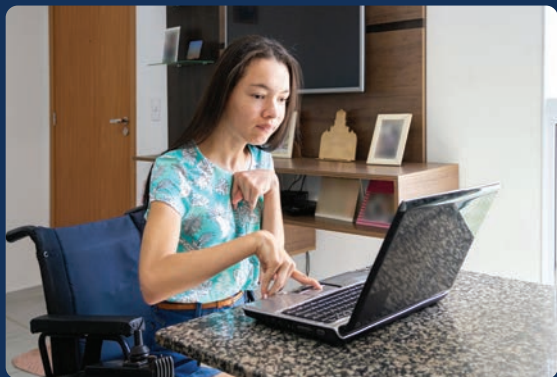
您有权做出人生选择！当您年满 18 岁时，您有权做出选择，例如：

- 居住地点
- 上学地点
- 工作地点
- 交往的朋友
- 怎样花钱
- 您需要或想要的支持；及
- 您想支持你的人。

您也可以：

- 在选举中投票
- 信奉您信仰的宗教
- 签订合同；及
- 做出有关医疗决定。

决策支持的连续性



- ☑ 决策支持有多种类型。这些支持选项可以单独使用或与其他类型的支持结合使用。
- ☑ 始终先探索和使用让您保留更多权利的选项,再考虑更具限制性的选项。
- ☑ 即使您使用更具限制性的支持选项(例如监护权或照管权),您也必须在获得支持的情况下做出自己的决定。

最不具有限制性

最具限制性



适用于任何类型决定的支持选项 (应个人请求)

- 支持性决策
- 信息披露
- 案件管理及相关服务

就资金和财产决定提供的支持

- ABLE 账户 (生活体验改善账户)
- 资金管理协助
- 联名账户



就健康和福祉决定提供的支持

- 医疗护理代表
- 在心理健康治疗声明中委任代表
- 医疗护理倡导者
- 监护权 (仅在不可能选择限制性较小的选项时才使用)

就资金和财产决定提供的支持

- 社保代表收款人
- 委托书
- 信托
- 照管权