

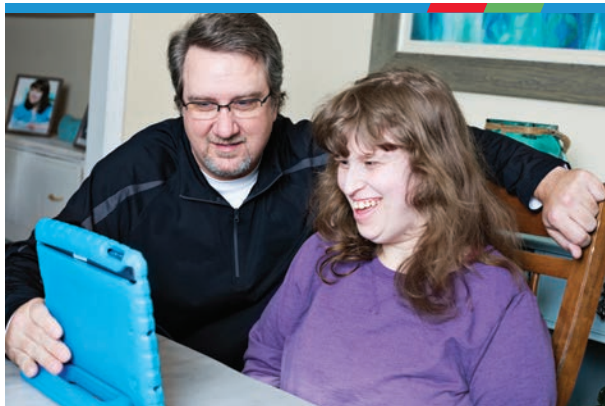
Что означает поддержка при принятии решений?

Поддержка при принятии решений позволяет вам делать выбор в отношении жизненных обстоятельств при поддержке родственников, друзей или выбранного профессионала, которым вы доверяете.

- Вы можете использовать поддержку при принятии решений, чтобы определить, от кого и каким образом вы желаете получать поддержку.
- Выбранное вами лицо, предоставляющее поддержку, может помочь вам собрать информацию, оценить варианты или сообщить о вашем решении другим.
- Поддержка при принятии решений – это подход, который в определенный момент своей жизни использует каждый.
- Поддержка при принятии решений может быть важным дополнением, о котором стоит попросить, если вам необходима дополнительная помощь для сбора дополнительной информации, оценки вариантов или сообщения ваших решений другим.

Уведомление о передаче прав

Как минимум, за год до того, как учащемуся исполнится 18 лет, администрация школьного округа уведомляет учащегося и его родителей о том, что по достижению учащимся возраста 18 лет права переходят ему/ей. Поддержка при принятии решений – важный вариант, о котором следует подумать, прежде чем переходить к более ограничительным вариантам, таким как опека.



Где я могу найти дополнительную информацию?

- Получите дополнительную информацию: Веб-сайт Департамента социального обслуживания штата Орегон, посвященный поддержке при принятии решений: <https://www.oregon.gov/dhs/Supported-Decision-Making/Pages/index.aspx>
- Веб-сайт Министерства образования штата Орегон: <https://www.oregon.gov/ode/students-and-family/SpecialEducation/SecondaryTransition/Pages/Secondary-Transition-for-Students-with-Disabilities.aspx>
- Веб-сайт проекта образовательных ресурсов во время переходного периода в штате Орегон по адресу: <https://sites.google.com/mesd.k12.or.us/oregontransitioneducation/self-determination-communication>

Вы можете получить этот документ на других языках, напечатанный крупным шрифтом, шрифтом Брайля или в любом другом формате. Обратитесь в Отдел обслуживания лиц с нарушениями развития по телефону 503-945-5811 или по электронной почте dd.directorsoffice@dhsosha.state.or.us. Мы принимаем все звонки по линии трансляционной связи, или вы можете позвонить на номер 711.

DHS 3991 (12/2021) RU

Поддержка при принятии решений



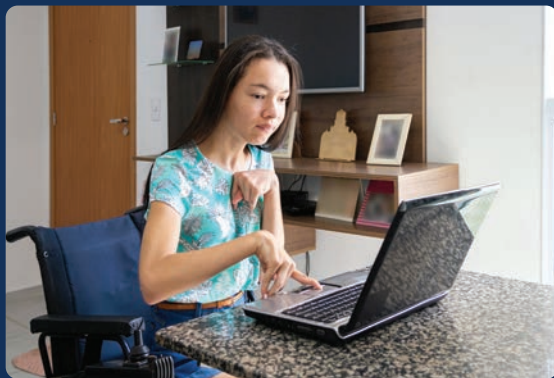
У вас есть право принимать собственные решения в своей жизни! Когда вам исполнится 18 лет, вы получаете право принимать следующие решения:

- Где жить
- Куда пойти учиться
- Где работать
- С кем пообщаться
- Как тратить свои деньги
- Какая поддержка вам необходима или требуется, и
- От кого вы желаете получить поддержку

Вы также можете:

- Голосовать на выборах
- Исповедовать предпочитаемую вами религию
- Заключать договоры, и
- Принимать решения о медицинском лечении

Непрерывность поддержки при принятии решений



- ☑ Существует множество видов поддержки при принятии решений. Эти варианты поддержки можно использовать отдельно или в сочетании с другими видами поддержки.
- ☑ Вариант, который позволяет вам сохранить больше ваших прав, всегда изучается и используется до того, как будут приняты более ограничительные варианты.
- ☑ Даже если вы используете более ограничительный вариант поддержки, такой как опека или попечительство, вы должны получать поддержку при принятии собственных решений.

Наименее ограничительный

Самый ограничительный



Варианты поддержки любого вида решения (по запросу человека)

- Поддержка при принятии решений
- Разглашение информации
- Социальное сопровождение и сопутствующие услуги

Поддержка решений в отношении денег и имущества

- Учетные записи ABLE
- Помощь в управлении денежными средствами
- Совместные счета



Поддержка в принятии решений относительно здоровья и благополучия

- Представители системы здравоохранения
- Назначение представителя в декларации о психиатрическом лечении
- Защитники прав в области здравоохранения
- Опека (используется только тогда, когда менее ограничительный вариант невозможен)

Поддержка решений в отношении денег и имущества

- Представители, назначенные для получения пособий социального обеспечения
- Доверенность
- Траксты
- Попечительство