

VODIČ ZA SAKUPLJANJE ISPLJUVKA

Trebaće
vam...



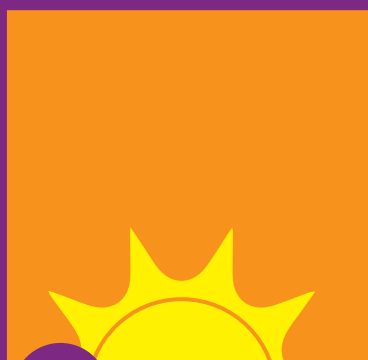
Tuba za sakupljanje



Plastična kesica



Papirna kesica



1 Probudite se



2 Udahnite 3 puta duboko



3 Iskašljite šljajm



4 Ispljunite šljajm u tubu



5 Ne stavljajte usta na tubu



6 Zavrnite poklopac na tubu



7 Označite tubu sa svojim imenom i datumom



8 Stavite tubu u plastičnu kesicu



9 Stavite plastičnu kesicu u papirnu kesicu

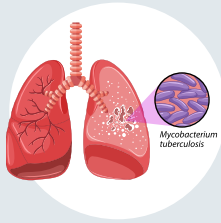


10 Stavite papirnu kesicu u frižider



11 Sakupljajte 1 tubu 3 dana

Uputstva za sakupljanje ispljuvka za testiranje na tuberkulozu



Zašto je neophodan test ispljuvka?

Vaš lekar želi da sakupi nešto ispljuvka („šlajma“) koji iskašljete iz pluća. U laboratoriji će se ispitati ispljuvak za tuberkulozne (TB) klice.

Provera vašeg ispljuvka je najbolji način da saznate da li imate tuberkulozu. Ako već uzimate lekove za tuberkulozu, provera vašeg ispljuvka je najbolji način da se proverí da li lek deluje.

Da biste bili sigurni da je test tačan, morate iskašljati ispljuvak duboko iz pluća. Ispljuvak iz pluća je obično gust i lepljiv. Pljuvačka dolazi iz usta i vodena je i tanka. Ne sakupljajte pljuvačku.

Savet: Ako ne možete da ispljunete ispljuvak, probajte sa udisanjem parne vode sa vrućeg tuša ili iz posude za kuvanje.

Kako sakupljati uzorak ispljuvka

Vaš lekar ili medicinska sestra će vam dati posebnu plastičnu čašu za sakupljanje ispljuvka. Pažljivo sledite ove korake:

1. Čaša je veoma čista. Ne otvarajte je dok ne budete spremni da je koristite.
2. Čim se probudite ujutro (pre nego što jedete ili pijete nešto), operite zube i isperite usta vodom. Nemojte koristiti tečnost za ispiranje usta.
3. Ako je moguće, izađite napolje ili otvorite prozor pre sakupljanja uzorka ispljuvka. Ovo pomaže u zaštiti drugih ljudi od klica tuberkuloze prilikom kašljanja.
4. Duboko udahnite i držite vazduh 5 sekundi. Polako ispuštajte vazduh. Ponovo duboko udahnite i nakašljite se jako dok ne određeni ispljuvak ne dođe u usta.
5. Ispljunite ispljuvak u plastičnu čašu.
6. Nastavite ovo dok ispljuvak ne dođe do linije od 5 ml (ili više) na plastičnoj čaši. Ovo je oko 1 kašičice ispljuvka.
7. Čvrsto zatvorite poklopac na čaši da ne dođe do curenja.
8. Operite i osušite spoljašnjost čaše.
9. Napišite na čaši datum sakupljanja ispljuvka.
10. Stavite čašu u kutiju ili vrećicu koju vam je dala medicinska sestra.
11. Predajte čašu svom lekaru ili medicinskoj sestri. Ako je potrebno, možete da čuvate čašu u frižideru preko noći. Ne stavljajte je u zamrzivač i ne ostavljajte je na sobnoj temperaturi.

Prilagođeno iz materijala programa borbe protiv tuberkuloze Ministarstva zdravlja okruga Multnomah

Oregon
Health
Authority

SLUŽBA JAVNOG ZDRAVLJA

Ovaj dokument možete dobiti na drugim jezicima, odštampan sa uvećanim slovima, na Brajevoj azbuci ili u formatu koji vam najviše odgovara. Obratite se TB Control Program na broj 971-673-0169. Prihvataemo sve pozive preko telefonskih usluga za ljude sa problemima u govoru ili možete pozvati 711.

OHA 8345 Serbian (7/2018)