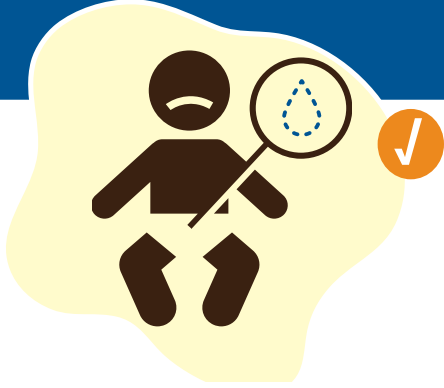


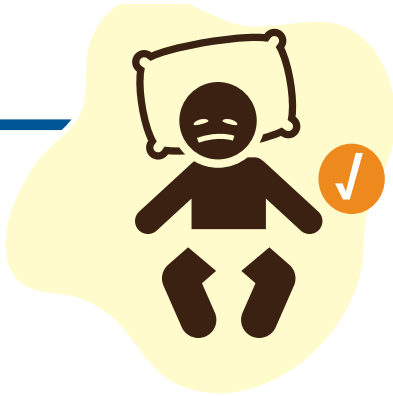
يُوصى بطلب الرعاية الطبية لطفلك
إذا ظهر عليه عرض أو أكثر من الأعراض الشديدة للفيروس
المخلوي التنفسي (RSV)



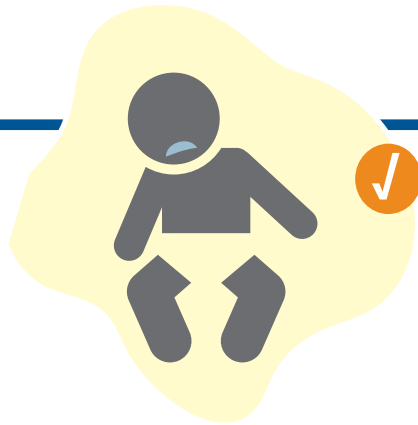
عدم التبول كل 8
ساعاتٍ على الأقل



صعوبة في التنفس أو الحاجة
لبذل جهد أكبر للتنفس



قلة النشاط والانتباه
بشكل ملحوظ



تغير لون اللسان أو الشفتين أو
الجلد إلى الرمادي أو الأزرق

إمكانية الوصول إلى المستند: بالنسبة للأفراد ذوي الإعاقات أو الأفراد الذين يتحدثون لغةً أخرى غير الإنجليزية، يمكن أن توفر هيئة الصحة بولاية أوريغون معلومات بتنسيقات بديلة مثل الترجمات أو الطباعة بالأحرف الكبيرة أو طريقة برايل. اتصل بوحدة اتصالات كوفيد-19 على الرقم 1-971-673-2411، الهاتف النصي 711 أو عبر COVID19.LanguageAccess@dhsosha.state.or.us.