

VODIČ ZA PRIKUPLJANJE ISPLJUVKA

Biće
Vam
potrebni...



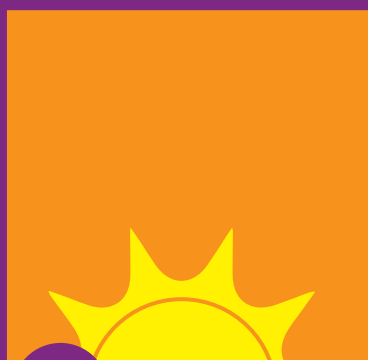
Posuda za uzorke



Plastična kesa



Papirna kesa



1

Probudite se



2

Udahnite duboko 3 puta



3

Iskašljite šljajm



4

Ispijunite šljajm u posudu



5

Nemojte stavljati usta na posudu



6

Stavite poklopac na posudu



7

Stavite naljepnicu sa svojim imenom i datumom na posudu



8

Stavite posudu u plastičnu kesu



9

Stavite plastičnu kesu u papirnu kesu



10

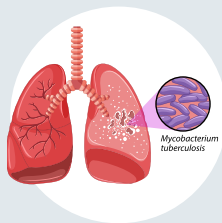
Stavite papirnu kesu u frižider



11

Napunite 1 posudu dnevno tokom 3 dana

Uputstva za prikupljanje ispljuvka za pregled na tuberkulozu



Zbog čega je potreban pregled ispljuvka?

Vaš ljekar želi da prikupi dio ispljuvka („šlajma“) koji iskašljavate iz pluća. Laboratorija će pregledati ispljuvak kako bi se provjerilo prisustvo bakterija tuberkuloze (TB).

Provjera ispljuvka je najbolji način da se otkrije da li imate tuberkulozu. Ukoliko već uzimate lijekove za tuberkulozu, provjera ispljuvka je najbolji način da se provjeri da li ti lijekovi djeluju.

Kako bi se osigurao tačan rezultat pregleda, morate iskašljati ispljuvak duboko iz pluća. Ispljuvak iz pluća je obično gust i ljepljiv. Pljuvačka dolazi iz usta i ona je vodenasta i retka. Nemojte prikupljati pljuvačku.

Savjet: Ako ne možete da iskašljate ni malo ispljuvka, pokušajte udisati paru koja nastaje prilikom tuširanja vrelom vodom ili prokuhavanja vode u nekoj posudi.

Kako prikupiti uzorak ispljuvka

Vaš ljekar ili medicinska sestra će Vam dati specijalnu plastičnu čašu za prikupljanje ispljuvka. Pažljivo se pridržavajte sljedećih koraka:

1. Čaša je potpuno čista. Nemojte je otvarati dok niste spremni da je upotrijebite.
2. Čim ustanete ujutru (prije nego što bilo šta pojedete ili popijete), operite zube i isperite usta vodom. Nemojte koristiti tečnost za ispiranje usta.
3. Ukoliko je moguće, izađite napolje ili otvorite prozor prije prikupljanja uzorka ispljuvka. Time ćete zaštititi druge od bakterija tuberkuloze dok kašljete.
4. Udahnite veoma duboko i zadržite vazduh 5 sekundi. Polako izdahnite. Udahnite duboko još jednom i kašljite jako sve dok ne osjetite ispljuvak u ustima.
5. Pljunite ispljuvak u plastičnu čašu.
6. Ponavljajte ovo sve dok ispljuvak ne dođe do linije koja obilježava 5 ml (ili više) na plastičnoj čaši. To je otprilike 1 kafena kašičica ispljuvka.
7. Čvrsto zavrните poklopac na čaši kako ona ne bi procurila.
8. Operite i osušite spoljašnji dio čaše.
9. Napišite datum prikupljanja ispljuvka na čašu.
10. Stavite čašu u kutiju ili kesu koju ste dobili od medicinske sestre.
11. Odnosite čašu u svoju kliniku ili kod medicinske sestre. Ukoliko je neophodno, možete držati čašu u frižideru tokom noći. Nemojte je stavljati u zamrzivač ili ostavljati na sobnoj temperaturi.

Usvojeno iz materijala Uprave za zdravstvo u Minesoti, Program za prevenciju i kontrolu tuberkuloze.

Oregon
Health
Authority

ODSJEK ZA JAVNO ZDRAVSTVO

Ovaj dokument možete dobiti na drugim jezicima, štampan velikim slovima, Brajevim pismom ili u formatu koji želite. Kontaktirajte TB Control Program na 971-673-0169 ili putem elektronske. Primamo sve specijalne telefonske pozive od ljudi sa problemima sa sluhom ili govorom ili možete birati 711.

OHA 8345 Bosnian (7/2018)