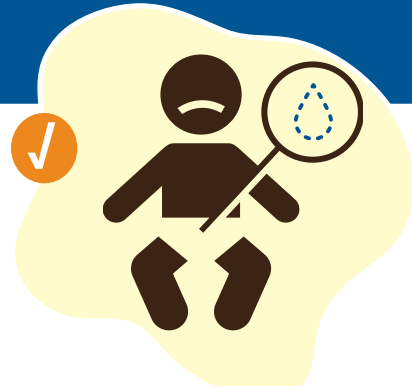


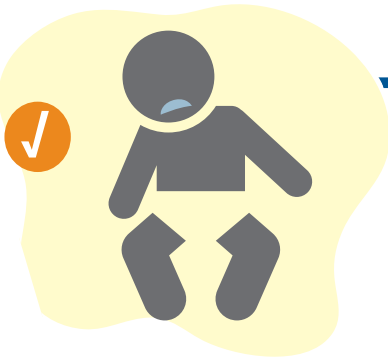
# 자녀에게 RSV의 심각한 증상이 하나 이상 있는 경우 진료를 받을 것을 권고합니다



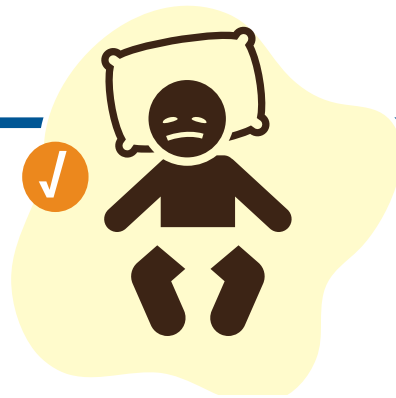
호흡 곤란 또는  
호흡하는 데 힘이  
많이 듦



8시간마다 젖은 기저귀  
1개 미만



혀, 입술 또는 피부가  
회색이나 파란색



활동성 및 각성 수준이  
상당히 저하됨

문서 접근성: 장애가 있으시거나 영어 외의 다른 언어를 사용하시는 분을 위해, OHA에서는 번역, 큰 글자 또는 점자와 같이 다른 형태로 된 정보를 제공해드릴 수 있습니다. COVID-19 커뮤니케이션 부서에 1-971-673-2411, 711 TTY 또는 [COVID19.LanguageAccess@dhsosha.state.or.us](mailto:COVID19.LanguageAccess@dhsosha.state.or.us)로 연락하십시오.