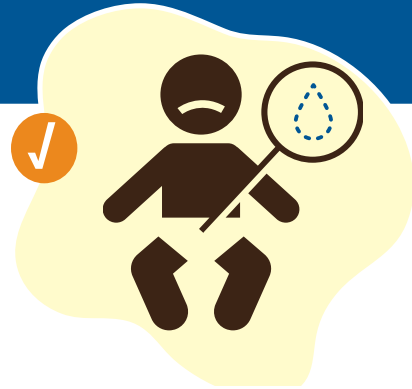


Рекомендуется обратиться за медицинской помощью, если у вашего ребенка наблюдается один или несколько тяжелых симптомов РСВ



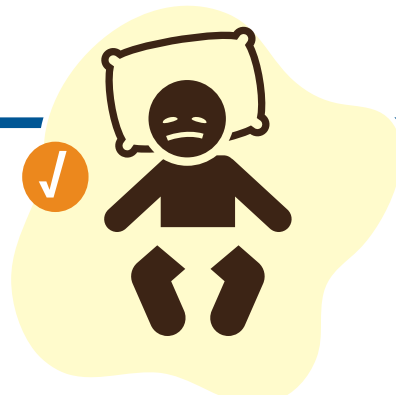
Затрудненное дыхание или повышенная работа дыхания



Менее одного мокрого подгузника каждые 8 часов



Серый или синий цвет языка, губ или кожи



Значительное снижение активности и бодрости