



¿Quiénes son más vulnerables?

La COVID-19 es una enfermedad que puede contagiarse fácilmente cuando las personas viven y trabajan muy juntas. Los propietarios y administradores agrícolas deberían tener planes para proteger la salud de los trabajadores y de quienes viven en las viviendas proporcionadas por el empleador.

Algunas personas tienen un mayor riesgo de enfermarse de gravedad por la COVID-19.



Mayores de 65 años



Enfermedad pulmonar crónica



Sistema inmunitario comprometido

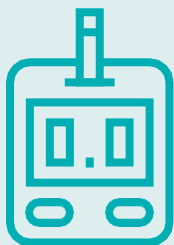
(p. ej., cáncer o tratamientos que suprimen al sistema inmunitario)



Asma



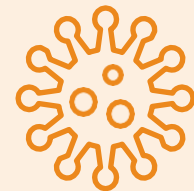
Cardiopatía crónica



Diabetes



Presión arterial alta



Cualquiera puede enfermarse de COVID-19. Una persona puede contagiar el virus sin presentar ningún síntoma. Por eso es importante que todos trabajemos juntos para mantenernos a salvo.



Recursos para trabajadores

Hay dinero disponible para los trabajadores agrícolas que tienen que dejar de trabajar porque están enfermos con COVID-19 o porque tienen que quedarse en cuarentena.

Encuentre un navegador comunitario y solicite ayuda en: <https://workerrelief.org/find-a-navigator/>.

Hojas informativas sobre el coronavirus (Centros para el Control y la Prevención de Enfermedades)

- Español e inglés: <https://www.cdc.gov/coronavirus/2019-ncov/communication/factsheets.html>

Folleto de prevención (Autoridad de Salud de Oregón)

- Español: <https://shredsystems.dhsoha.state.or.us/DHSForms/Served/ls2681.pdf>
- Inglés: <https://shredsystems.dhsoha.state.or.us/DHSForms/Served/le2681.pdf>

Folleto sobre distanciamiento físico o social (Autoridad de Salud de Oregón)

- Español: <https://shredsystems.dhsoha.state.or.us/DHSForms/Served/ls2268.pdf>
- Inglés: <https://shredsystems.dhsoha.state.or.us/DHSForms/Served/le2268.pdf>

Más recursos

- Español: <https://shredsystems.dhsoha.state.or.us/DHSForms/Served/ls2349E.pdf>
- Inglés: <https://shredsystems.dhsoha.state.or.us/DHSForms/Served/le2349E.pdf>