

# Sulfuro de hidrógeno y bacterias sulfurosas en el agua de pozo

¿Tiene su agua olor a “huevo podrido”? Puede tener bacterias sulfurosas.



Las bacterias sulfurosas producen un gas llamado sulfuro de hidrógeno. El agua tiene un olor o sabor característico a “huevo podrido”, pero por lo general es segura. Las bacterias sulfurosas pueden estar en las cañerías, en los calentadores de agua, en los pozos y en las fuentes de agua subterránea.

## El azufre en su casa

El azufre puede ser una molestia en su hogar. Puede tener azufre en el agua de su pozo si nota:

- Olor a huevo podrido
- Manchas negras y amarillas en cubiertos y accesorios de plomería de metal.
- Corrosión en cañerías metálicas y en otras partes metálicas del sistema de agua.
- Mucosidad que puede obstruir cañerías, pozos y sistemas de riego.

## El azufre y su salud

El azufre es común en el agua potable y generalmente es seguro, pero puede causar diarrea y deshidratación en algunas personas, especialmente en los bebés. Su cuerpo puede adaptarse al azufre con el tiempo y los síntomas pueden desaparecer.

## Encontrar la fuente

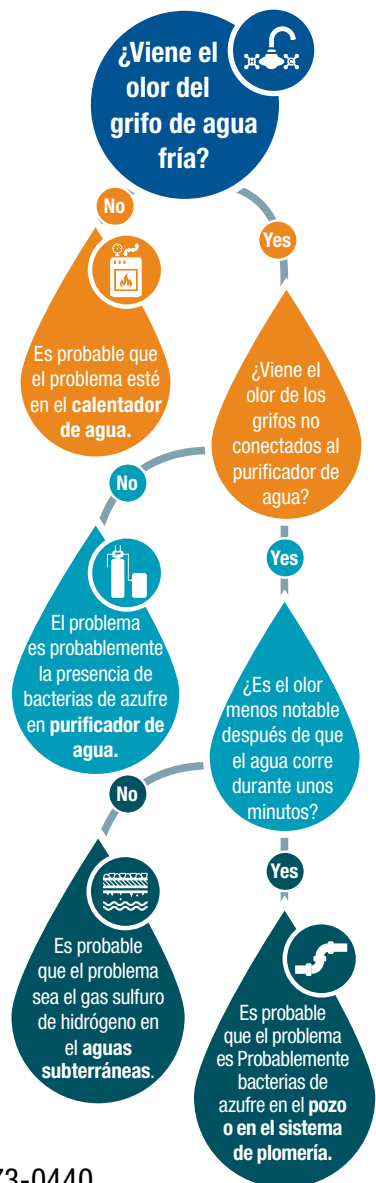
Comience por oler el agua que sale de sus grifos fríos y calientes después de haber estado fuera de la casa durante unas horas. Luego siga la tabla de la derecha.

## Análisis y tratamiento

Por lo general, el análisis para detectar sulfuro de hidrógeno o bacterias sulfurosas no es necesario. En raras ocasiones, sin embargo, el gas puede venir de aguas residuales o de otra contaminación. Para estar seguro, haga analizar el agua de su pozo para detectar bacterias coliformes y nitrato. Los laboratorios acreditados se encuentran en <https://go.usa.gov/xdJHk>.

Hay varias opciones de tratamiento disponibles según la fuente del azufre:

- Reemplazar accesorios de agua específicos
- Reparar el calentador de agua
- Clorar el pozo y
- Otras posibilidades.



## Si tiene preguntas sobre:

- **Efectos del azufre en la salud:** llame al 971-673-0440.
- **Tratamiento de agua:** busque un plomero o un especialista en tratamiento de agua local.
- **Pozo doméstico:** busque un profesional de pozos acreditado en <https://go.usa.gov/xdJH9>.

Para más información sobre las opciones de tratamiento para el azufre, visite <https://go.usa.gov/xdJH8>.

Puede obtener este documento en otros idiomas, en letra grande, en Braille o en el formato que prefiera. Llame al Programa de seguridad para pozos domésticos al 971-673-0440 o envíe un correo electrónico a [domestic.wells@dhsosha.state.or.us](mailto:domestic.wells@dhsosha.state.or.us). Aceptamos todas las llamadas de retransmisión o puede marcar 711. El contenido de este documento fue adaptado de los recursos del programa Minnesota Well Management.

Oregon  
**Health**  
Authority

PUBLIC HEALTH DIVISION  
Environmental Public Health  
[www.healthoregon.org/wells](http://www.healthoregon.org/wells)

OHA 2694 (03/21) Spanish