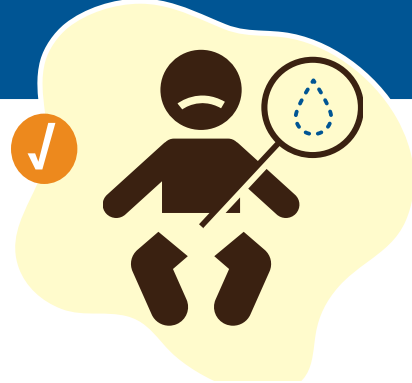


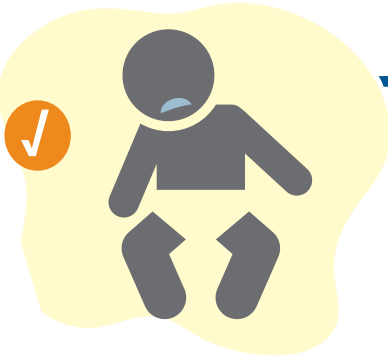
Recomendamos que busque atención médica si su hijo tiene uno o más de los síntomas graves del virus sincitial respiratorio (RSV)



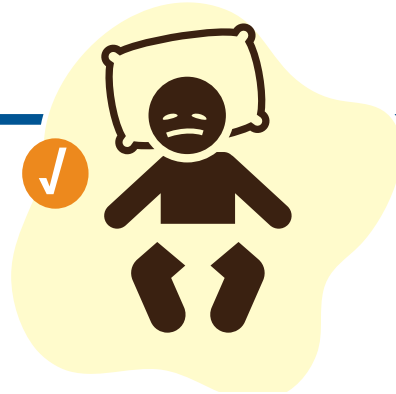
Dificultad o mayor
esfuerzo para
respirar



Menos de un pañal
húmedo cada 8 horas



Lengua, labios o piel
color gris o azul



Notable disminución
en la actividad y el
estado de alerta